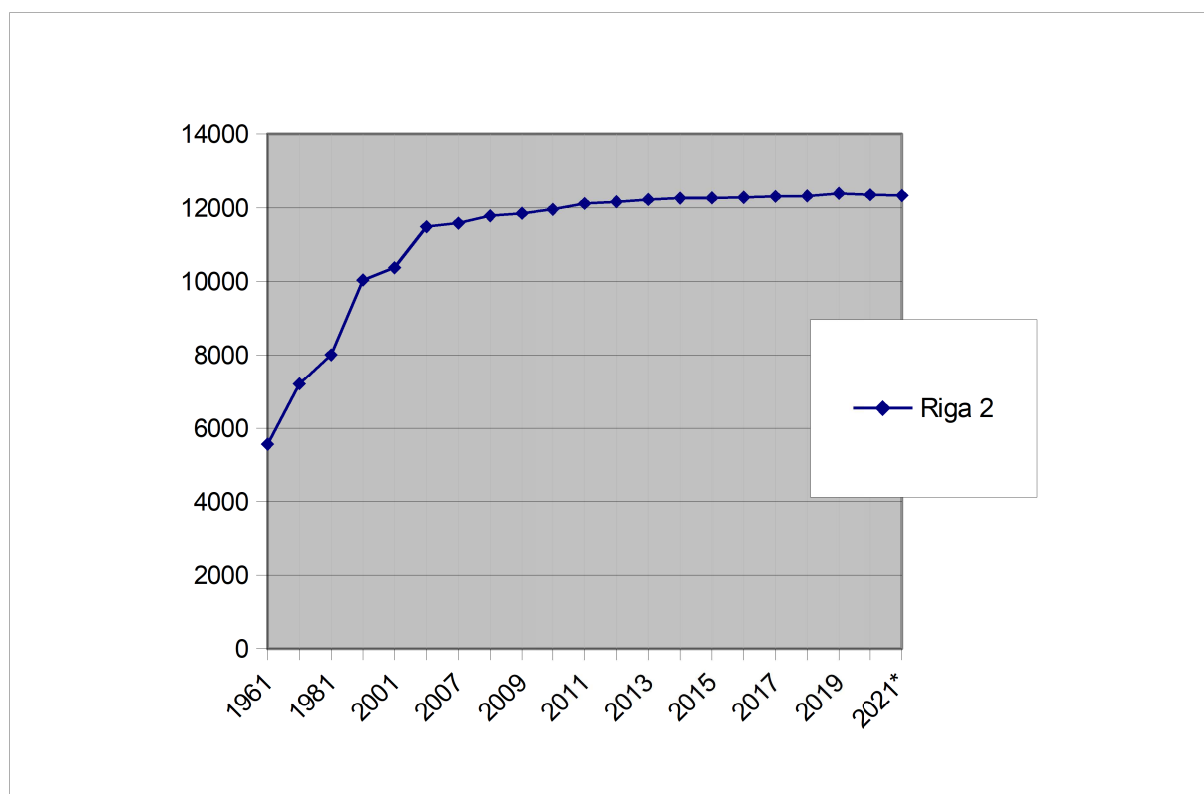




Servizio URP Comunicazione e Servizi Demografici

Via Grimandi, 1
40011 Anzola dell'Emilia Bologna
telefono 051-65.02.111
fax 051-731598
www.comune.anzoladelle Emilia.bo.it
cod. amm. e AOO: ANZOLAEM
PEC: comune.anzoladelle Emilia@cert.provincia.bo.it

Dinamica della popolazione residente



2006 2007 2008 2009 2010 2011 2012 2013 2014 2015 2016 2017 2018 2019 2020 2021*

Nati	136	144	126	109	111	117	102	118	106	93	114	96	107	78	91	104
Morti	101	105	113	106	103	110	111	108	109	105	111	116	113	124	132	148
Saldo naturale	35	39	13	3	8	7	-9	10	-3	-12	3	-20	-6	-46	-41	-44
Immigrati	579	555	594	603	585	623	597	758	531	521	537	550	528	627	486	556
Emigrati	461	498	408	540	483	473	540	533	490	507	526	501	509	527	462	532
Saldo migratorio	118	57	186	63	102	150	57	225	41	14	11	49	19	100	24	24
Popolazione residente	11.490	11.586	11.785	11.851	11.961	12.118	12.166	12.227	12.265	12.267	12.281	12.310	12.323	12.389	12.353	12.333

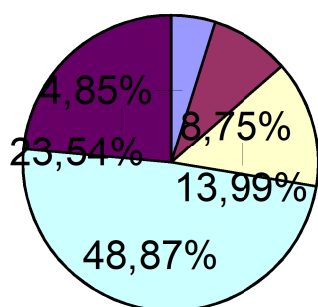
***I dati dell'anno 2021 risultano ancora provvisori non validati da ISTAT.**

A partire dai dati del 2019, sono state introdotte innovazioni tecnologiche e metodologiche finalizzate alla produzione dei dati del bilancio demografico sulla base dei micro-dati di flusso della dinamica demografica. Il nuovo sistema di contabilità demografica, oltre ad essere funzionale all'adempimento dei regolamenti europei in materia di statistiche migratorie e demografiche, è strettamente connesso al processo di digitalizzazione centralizzata delle anagrafi (Anagrafe nazionale della popolazione residente – ANPR di cui è titolare il Ministero dell'interno) e al progetto Istat del Censimento permanente della popolazione.

Composizione della popolazione per fasce di età - 2021

Fasce di età	2021
Prescolare (0-5 anni)	598
Scuola dell'obbligo (6-14 anni)	1.079
Scuola superiore-1° occupazione (15-29 anni)	1.726
Età adulta (30-64 anni)	6.027
Popolazione anziana (65 anni e oltre)	2.903
Totale	12333

Composizione popolazione 2021

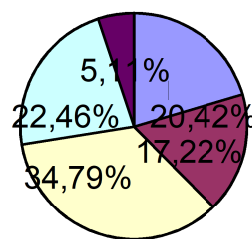


- Prescolare (0-5 anni)
- Scuola dell'obbligo (6-14 anni)
- Scuola superiore-1° occupazione (15-29 anni)
- Età adulta (30-64 anni)
- Popolazione anziana (65 anni e oltre)

Composizione della popolazione straniera per fasce di età 2021

Fasce di età	Maschi	Femmine	Totale
0-14 anni	148	152	300
15-29 anni	138	115	253
30-44 anni	239	272	511
45-64 anni	137	193	330
65 anni e oltre	21	54	75
Totale	683	786	1469

Composizione popolazione straniera 2021



0-14 anni
15-29 anni
30-44 anni
45-64 anni
65 anni e oltre

Composizione della popolazione tra uomini e donne

2012 % 2013 % 2014 % 2015 % 2016 % 2017 % 2.018 % 2.019 % 2.020 % 2021* %

Uomini	6.040	49,65	6.055	49,52	6.072	49,51	6.024	49,11	6.021	49,03	6.025	48,94	6.041	49,02	6.087	49,13	6.060	49,06	6.079	49,29
Donne	6.126	50,35	6.172	50,48	6.193	50,49	6.243	50,89	6.260	50,97	6.285	51,06	6.282	50,98	6.302	50,87	6.293	50,94	6.254	50,71
Totale	12.166		12.227		12.265		12.267		12.281		12.310		12.323		12.389		12.353		12.333	

Composizione dei nuclei familiari

2008 2009 2010 2011 2012 2013 2014 2015 2016 2017 2018 2019 2020 2021

Popolazione residente	11.785	11.851	11.961	12.118	12.166	12.227	12.265	12.267	12.281	12.310	12.323	12.389	12.353	12.333
Nuclei familiari	4.983	5.068	5.157	5.240	5.268	5.265	5.256	5.304	5.299	5.331	5.351	5.365	5.400	5.404
Composizione media famiglia	2,37	2,34	2,32	2,31	2,31	2,32	2,33	2,31	2,32	2,31	2,30	2,31	2,29	2,28

Matrimoni celebrati nel territorio

Matrimoni celebrati 2004 2005 2006 2007 2008 2009 2010 2011 2012 2013 2014 2015 2016 2017 2018 2019 2020 2021

Solo italiani	21	21	29	25	30	39	23	20	18	20	22	31	20	16	30	18	13	22
Con almeno 1 straniero	6	4	7	8	5	5	4	7	8	8	7	11	5	6	6	9	5	13
Totale	27	25	36	33	35	44	27	27	26	28	29	42	25	22	36	27	18	35

Popolazione straniera residente

Popolazione straniera residente	Maschi	Femmine	Totale
2002	244	205	449
2003	292	262	554
2004	346	335	681
2005	392	395	787
2006	445	439	884
2007	486	495	981
2008	551	556	1.107
2009	585	589	1.174
2010	582	620	1.202
2011	600	671	1.271
2012	613	697	1.310
2013	622	713	1.335
2014	602	720	1.322
2015	598	741	1.339
2016	617	737	1.354
2017	625	770	1.395
2018	643	799	1.442
2019	655	796	1.451
2020	647	782	1.429
2021	683	786	1.469

Provenienza della popolazione straniera residente

Popolazione straniera residente	Maschi	Femmine	Totale
Anno 2011			
Europa	232	344	576
Africa	254	215	469
America	12	29	41
Asia	102	83	185
Oceania	0	0	0
	600	671	1.271
Anno 2012			
Europa	261	357	618
Africa	234	221	455
America	12	29	41
Asia	106	90	196
Oceania	0	0	0
	613	697	1.310
Anno 2013			
Europa	269	384	653
Africa	231	217	448
America	11	27	38
Asia	111	85	196
Oceania	0	0	0
	622	713	1.335
Anno 2014			
europa	267	398	665
Africa	213	202	415
America	12	30	42
Asia	110	90	200
oceania	0	0	0
	602	720	1.322
Anno 2015			
europa	274	423	697
Africa	189	187	376
America	14	27	41
Asia	121	104	225
oceania	0	0	0
	598	741	1.339
Anno 2016			
europa	290	417	707
Africa	187	186	373
America	14	26	40
Asia	126	108	234
oceania	0	0	0
	617	737	1.354
Anno 2017			
europa	286	446	732
Africa	194	191	385
America	14	25	39
Asia	131	108	239
oceania	0	0	0
	625	770	1.395
Anno 2018			
europa	293	471	764
Africa	205	190	395
America	15	27	42
Asia	130	111	241
oceania	0	0	0
	643	799	1.442
Anno 2019			
europa	296	478	774
Africa	191	179	370
America	20	24	44
Asia	148	114	262
oceania	0	0	0
Apolide	0	1	1
	655	796	1.451
Anno 2020			
europa	311	483	794
Africa	184	164	348
America	18	29	47
Asia	134	105	239
oceania	0	0	0
Apolide	0	1	1
	647	782	1.429
Anno 2021			
europa	325	482	807
Africa	200	170	370
America	16	32	48
Asia	142	101	243
oceania	0	0	0
Apolide	0	1	1
	683	786	1.469